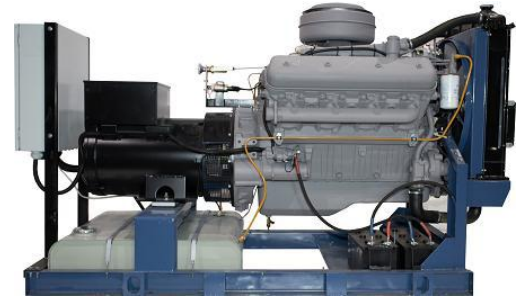


Основная мощность¹ 100 кВт / 125 кВА
Резервная мощность² 110 кВт / 137,5 кВА

Технические характеристики:

Модель двигателя	ЯМЗ-238М2
Модель генератора	Stamford HCI274E Marelli Motori MXB 225 LA4 Linz PRO 22M E/4 Leroy Somer TAL 044E
Род тока	Переменный, трехфазный
Номинальное напряжение, В	400
Номинальная частота, Гц	50
Номинальный ток ДГУ, А	180
Номинальный коэф.мощности (cos f)	0,8
Система топливопитания, Л	200
Система охлаждения, Л	40
Система смазки, Л	22
Расход топлива при 100% нагрузки, Л/ч	31.4
при 75% нагрузки, Л/ч	24.1
Расход масла, % от расхода топлива	0,3
Гарантийная наработка, м/ч	2000
Ресурс до кап.ремонта двигателя, м/ч	8000
Размеры открытого агрегата, мм	2430x1130x1600
Масса открытого агрегата, кг	2120



¹ Основная мощность (Prime power)

режим работы с неограниченным периодом времени.

² Резервная мощность (Reserve power)

режим работы с ограничением. Допускается работа в течение 1 часа через каждые 12 часов.

Стандартная комплектация:

- дизельный двигатель ЯМЗ (ПАО «Автодизель»);
- синхронный силовой генератор;
- шкаф управления электроагрегатом с ручным либо автоматическим запуском (система АВР);
- усиленная сварная рама с виброопорами;
- система впуска с воздушным фильтром;
- система газовыхлопа с сифоном и промышленным глушителем ;
- система топливопитания со встроенным в раму топливным баком с топливными фильтрами;
- система охлаждения с водяным радиатором и крыльчаткой вентилятора;
- система смазки с масляным фильтром и шестеренчатым масляным насосом;
- система электрооборудования с комплектом АКБ и зарядным генератором;
- устройство останова двигателя на базе соленоида;
- устройство подрегулировки ТНВД;
- комплект эксплуатационной документации;
- Технологические жидкости (тосол, масло)

Дополнительные опции

- | | |
|---|--|
| • автономный предпусковой подогреватель | • отопитель воздушный Планар / ОВ-65 |
| • дополнительный топливный бак | • ручной или электрический насос перекачки топлива |
| • электронный регулятор оборотов двигателя | • система учёта расхода дизельного топлива |
| • система учёта выработанной электроэнергии | • система удалённого мониторинга |
| • прибор/реле контроля изоляции | • система параллельной работы электроагрегатов |
| • расширенный ЗИП | • заслонка аварийного останова по воздуху |

ООО ПКФ «Энергодизельцентр»

Ярославская область, гор. Тутаев, ул. Ярославская д. 103

Тел.: 8 (800) 550-76-40, 8 (48533) 70-700

e-d-c@mail.ru, info@e-d-c.ru, www.e-d-c.ru

Характеристика двигателя ЯМЗ 238М2-45:



8-ми цилиндровый дизельный двигатель с V-образным расположением цилиндров, 4-тактный с воспламенением от сжатия, непосредственным впрыском топлива, жидкостным охлаждением, с турбонаддувом, с механическим регулятором частоты вращения

Рабочий объём, Л	14,86
Частота вращения, мин ⁻¹	1500
Мощность двигателя, кВт (л.с)	176 (221,76)
Диаметр хода поршня, мм	130x140
Степень сжатия	16,5:1
Тип системы управления	Механическая, без поддержки CAN-шины

Характеристика генератора:



Для комплектации электростанций применяются альтернаторы Stamford, Англия / Marelli Motori, Италия / Linz PRO, Италия / Leroy Somer, Франция

3-фазный, 4-х полюсной, синхронный, бесщеточный, одноопорный с самовозбуждением (за исключением индивидуальных заказов)

Класс изоляции	H
Степень защиты	IP23
Регулятор напряжения	Автоматический (AVR)
Допустимая перегрузка по току:	
До 1 часа	110%
До 2 минут	150%

Характеристика системы управления:



Электростанция комплектуется шкафом управления соответствующей степени автоматизации на базе аналоговых приборов (1 степень автоматизации) или русифицированных контроллеров ComAp, Чехия. В состав шкафа управления 2 степени автоматизации входит автомат ввода резерва (АВР) с контактором (дополнительно устанавливается электрический подогрев ОЖ и автоматическое зарядное устройство для АКБ).

Варианты размещения электростанций:



Открытое на раме
Для эксплуатации в специально подготовленном помещении



Блок-контейнер
Обеспечивает защиту от осадков и предотвращает доступ посторонних лиц



Капот / кожух
Защищает от осадков и грязи, шумозащита обеспечивает снижение шумового давления и вибрации



Шасси / полوزья
Позволяет оперативно перемещать оборудование, оборудование полностью готово к работе

ООО ПКФ «Энергодизельцентр»

Ярославская область, гор. Тутаев, ул. Ярославская д. 103

Тел.: 8 (800) 550-76-40, 8 (48533) 70-700

e-d-c@mail.ru, info@e-d-c.ru, www.e-d-c.ru